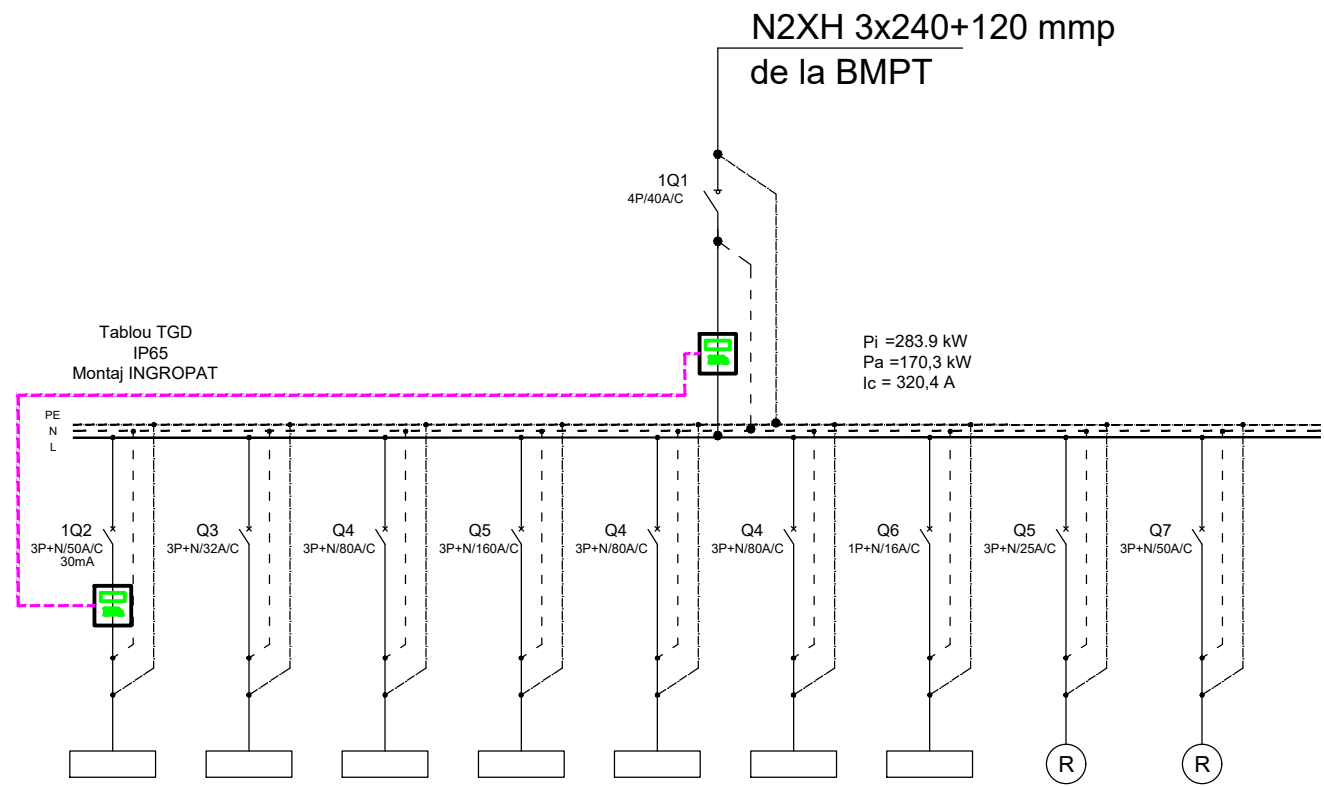


Tablou TGD - TABLOU GENERAL DE DISTRIBUTIE



Denumire Circuit	CF1	CF2	CF3	CF4	CF5	CF6	CF7	CF8	CF9
Pi [ kW ]	20,0	19,85	47,03	114,05	70,35	31,85	1,0		
Ic [ A ]	36,4	25,3	60,2	124,4	68,4	46,3	5,1		
Conductor [ mmp ]	N2XH 5x10	N2XH 5x6	N2XH 3x25+16+16	N2XH 3x70+35+35	N2XH 3x25+16+16	N2XH 3x25+16+16	NHXH E90 3x2,5		
Protectie	3P+N/50A/C/30mA	3P+N/32A/C	3P+N/80A/C	1P+N/160A/C	3P+N/80A/C	3P+N/80A/C	1P+N/16A/C	3P+N/25A/C	3P+N/50A/C
Repartie Faza	L1,L2,L3	L1,L2,L3	L1,L2,L3	L1,L2,L3	L1,L2,L3	L1,L2,L3	L1	L1,L2,L3	L1,L2,L3
Destinatie	TABLOU ELECTRIC SISTEM FOTOVOLTAIC	TABLOU ELECTRIC TES	TABLOU ELECTRIC TEP	TABLOU ELECTRIC TEE1	TABLOU ELECTRIC TEE2	TABLOU ELECTRIC TE-AC	ECS	REZERVA 1	REZERVA 2

Tablou TGD

— numar disjunctoare tip

1Q4 — nume disjunct

3P/6A/C — tip curba disjunct

— calibru disjunct

— numar poli

Denumire tablouri

TEE1

Etaj 1

Tablou electric

NOTA:

Aparatura modulara de protectie, control si comanda ce se va instala in tablourile electrice va fi construita in conformitate cu SR EN 60898-1 (tertiar) si SR EN 61009 (intrerupatoare automate diferentiale)

VERIFICATOR/EXPERT

PROIECTANT GENERAL

S.C. SIMAKO CONSTRUCT S.R.L.

RO 23227461

J29/324/08.02.2008

Tel: 0729/451943, 0724/762806

SCARA

1:100

PROIECTAT

Ing. Iulian Cristea

DESENAT

Ing. Sorina Cristea

DATA

03.2026

PLAN NR:

CORP C9

REVIZIA NR.:

MODERNIZARE - REPARAȚII INTERIOARE

LICEUL TEHNOLOGIC PETRU PONI

CORP C9 - CAMIN

Amplasament: Strada Preciziei, nr. 18, Sector 6, BUCUREȘTI

PR.NR.

SMK32/2022

FAZA

P.T.+D.E.

PROIECTANT DE SPECIALITATE

S.C. TOTAL PROIECT

CONSTRUCTII S.R.L.

RO 16630410,J40/2004,Tel:0742588901,

0744495942, STRADA BALCESTI, NR.8,

SECTOR 3, BUCURESTI

BENEFICIAR:

SECTORUL 6 AL MUNICIPIULUI BUCUREȘTI

Adresa beneficiar: Calea Plevnei, nr. 147-149, Sector 6, BUCUREȘTI

SCHEMA TABLOU ELECTRIC TGD

Acest desen si informatiile cuprinse in el nu pot fi copiate, reproduse sau utilizate, partial sau in intregime decat cu acordul scris al S.C.SIMAKO CONSTRUCT S.R.L si nu vor fi folosite in alt scop decat cel pentru care au fost elaborate